

NEU

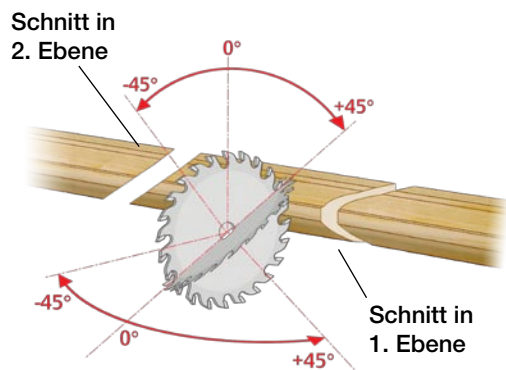
GLS-2 Profilleisten-Bearbeitungszentrum mit CNC - FRÄSEN



Mit dem Profilleisten-Bearbeitungszentrum Stegherr GLS-2 können Profile aus Holz, Alu, MDF, PVC, GFK oder Verbundwerkstoffen nach Programm in jedem Winkel innerhalb +/- 45 Grad in zwei Ebenen abgelängt werden.

Die Einstellung der Winkel für den Sägeschnitt erfolgt nach Programm über Servoachsen. Der Arbeitshub der Säge ist über eine Servoachse in der Geschwindigkeit regelbar.

Ein Schiebeschlitten (NC-Stop) positioniert die Werkstücke exakt an den programmierten Positionen.

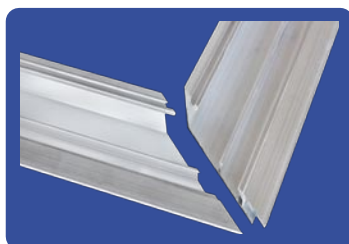


Holz · Alu · GFK · PVC · MDF

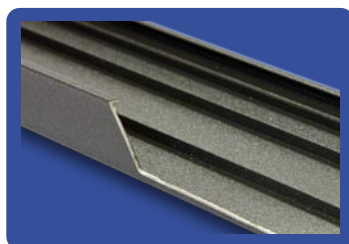


Querförderer und Auslaufband oder -tisch erhöhen die Wirtschaftlichkeit. Etiketten-, Tintenstrahl-, oder Laserdrucker ergänzen perfekt. Die Bedienung der komplett programmgesteuerten Maschine erfolgt ma-

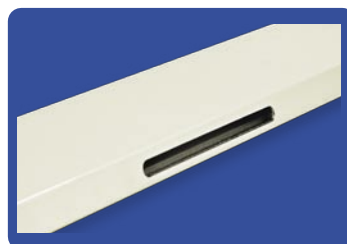
nuell über einen Touchscreen oder online. Fernwartung möglich. Über selbst erstellbare Makros kann der Bediener die GLS-2 jederzeit optimieren oder an neue Anforderungen anpassen.



Schnitte in zwei Ebenen



Ausklüftung mit Stanzaggregat



Lüftungsschlitz einfräsen



Bohrung für Verbindungselemente



Werkstücke bedrucken

Stegherr Maschinenbau
GmbH & Co KG
Fabrikstraße 2-4
D-93128 Regenstauf
Tel: +49-(0)9402-501-0
Fax: +49-(0)9402-501-49
Email: info@stegherr.net
www.stegherr.net

INNOVATION