

## Tronçonneuse à commande numérique GLS-2

Alimentation pièces à réglage individuel

Avec agrégats supplémentaires pour le perçage, découpage, fraisage et tronçonnage



Bande évacuation pièces usinées

Connexion d'une imprimante à jet d'encre ou d'étiquettes.

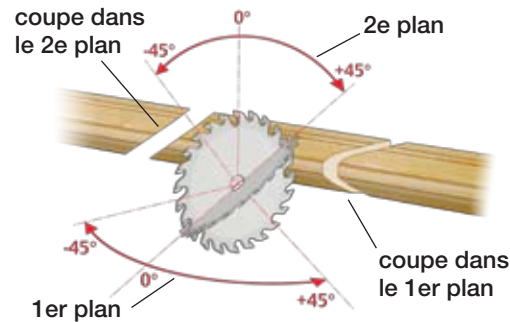
### Réglage des angles de coupe à commande numérique en deux plans



Matériaux: MDF, bois, aluminium, pvc

La tronçonneuse STEGHERR type GLS-2 à commande numérique peut effectuer la coupe des pare closes, des profilés anti-pluie et profilés similaires en bois, aluminium ou PVC dans chaque angle de +45° à -45°, en deux plans.

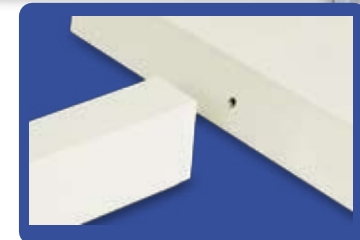
Le réglage des différents angles de coupe est commandé par programme et servomoteur. La vitesse de montée de la scie est réglable par servomoteur.



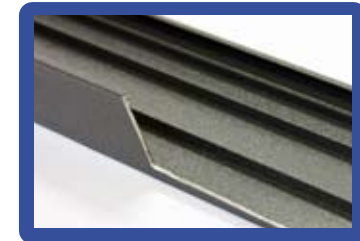
Le chariot de positionnement présente les pièces à couper précisément dans la position programmée.

La GLS-2 peut être équipée d'agrégats supplémentaires pour le perçage, découpage, fraisage et tronçonnage, ainsi que d'imprimantes à jet d'encre ou d'étiquettes.

Pour un usinage entièrement automatique il est possible de pourvoir la machine des différentes alimentations de pièces. Le pupitre de commande, très accessible à l'utilisateur, assure un grand confort en manuel ou online.

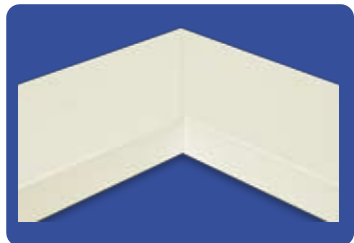


Perçage pour éléments de jonction

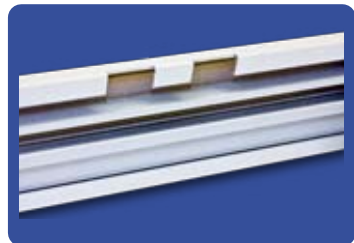


Usinage avec l'agrégat de poinçonnage

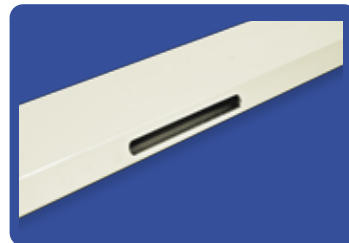
Agrégats de fraisage additionnels pour différents travaux sur des profils en aluminium:



Coupe à 45°



Éléments de jonction



Fente d'aération



Fente d'écoulement d'eau

Agent commercial:

**M. André Streibig**

67201 Eckbolsheim

France

Tél. 03 88 28 52 53

Mobile: 06 79 91 95 94

e-mail: andre.streibig@orange.fr

INNOVATION